



GROUPE
LEGENDRE
la logistique globale



Transport
multimodal



Logistique
& stockage



Emballage
industriel



Transfert
industriel



Overseas



Communication
& publicité



*" Seul on va plus vite
Ensemble on va plus loin "*

www.legendre.fr

Le Groupe LEGENDRE

aujourd'hui...

600 personnes en moyenne travaillent
au sein du groupe

CA total
73 000 k€

CA prévisionnel pour 2016
75 000 k€



Charte ADEME



Certifié
Sécurité et sureté
N° FR 00163929

35^{ème} Top 100 Logistiques magazine 2015
71^{ème} Top Transport 2015

Transport multimodal
Logistique & stockage
Emballage industriel
Transfert industriel
Overseas
Communication & publicité

www.legendre.fr



Une histoire de plus de 70 ans



Comité de Direction *(de gauche à droite)*

Bruno GRANET, DGA Groupe RH - DSI - RISK Management - Innovation.

Teddy LEGENDRE, Secrétaire Général Groupe, Directeur de la Communication Groupe, Gérant de LEMON Création.

François LEGENDRE, Président Groupe.

Jean-Marie TANTER, DGA Groupe Transport et Finances, Directeur Général de LEGENDRE-HÉNAULT.

Damien TRICARD, DGA Groupe Logistique et Développement, Gérant de LEGENDRE-DELPIERRE, Directeur Général de LEGENDRE-MAILODIS.

Benoît HONNART, Directeur International.



Le Comité Opérationnel



Comité Opérationnel *(de gauche à droite)*

Igor GALLET, Directeur Logistique.

Rodolphe CHARON, Directeur Transports.

Karine BOINET, Responsable Ressources Humaines.

Thierry BALAINE, Directeur Administratif et Financier.

Christophe GUIBERTEAU, Directeur Emballage Industriel.

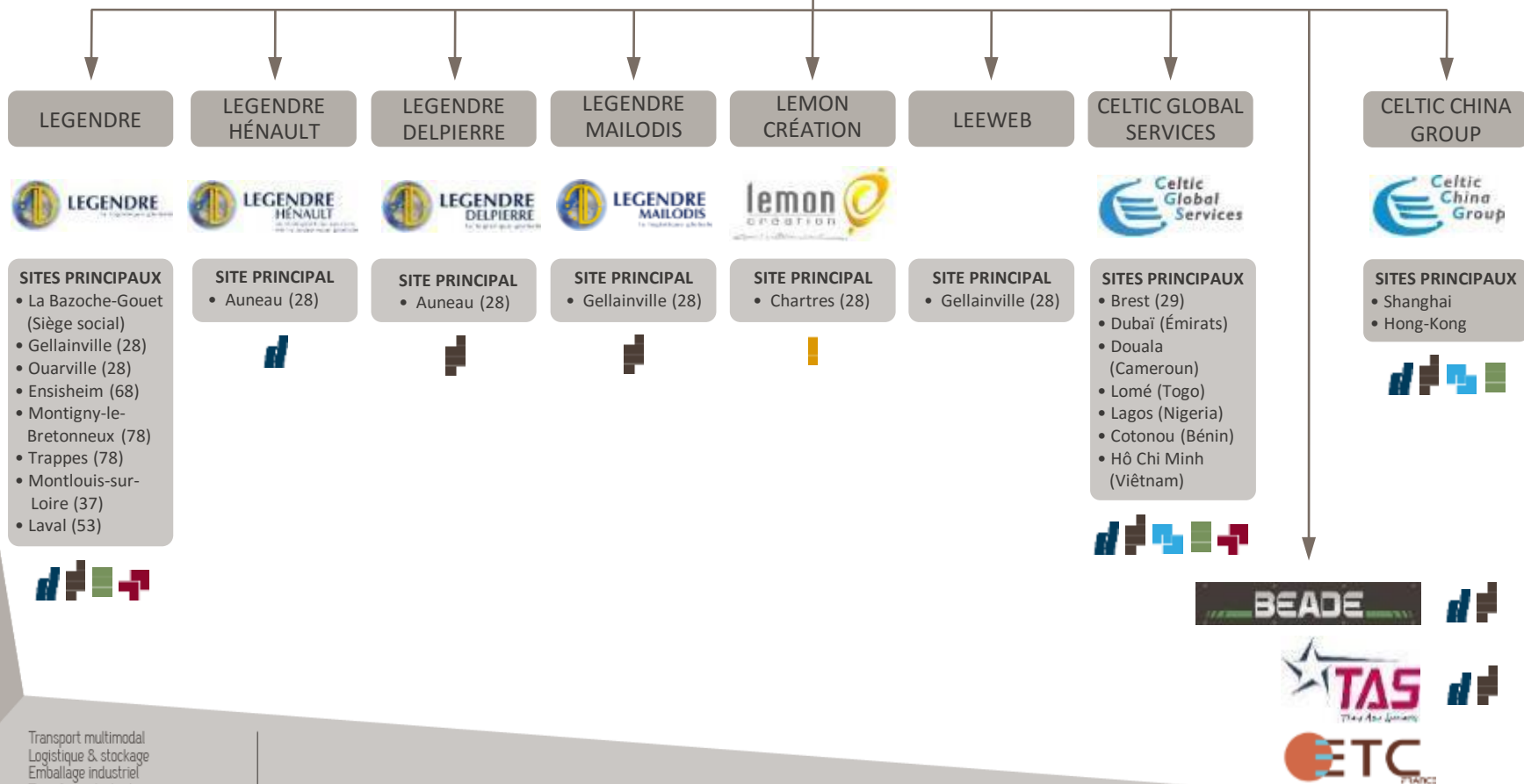
Philippe GRYZYNSKI, Directeur Transfert Industriel et Technologique.



Structure du groupe

Actionnariat

GRUPE LEGENDRE FINANCES



Transport multimodal
Logistique & stockage
Emballage industriel
Transfert industriel
Overseas
Communication & publicité

www.legendre.fr

Actualisation mai 2016

LEGENBRE,

une entreprise soucieuse de l'environnement

Le Groupe LEGENDRE est résolument entré dans une nouvelle ère, où l'amélioration de la rentabilité est compatible avec le respect de l'environnement.

Depuis mars 2012, nous sommes signataires de la charte **ADEME « Objectif CO₂, les transporteurs s'engagent »**.



Gestion des déchets (y compris DEEE et dangereux), prévention, valorisation et réduction.



Utilisation de bois certifiés **PEFC**.

Mise en place d'une procédure **GREEN-IT**.

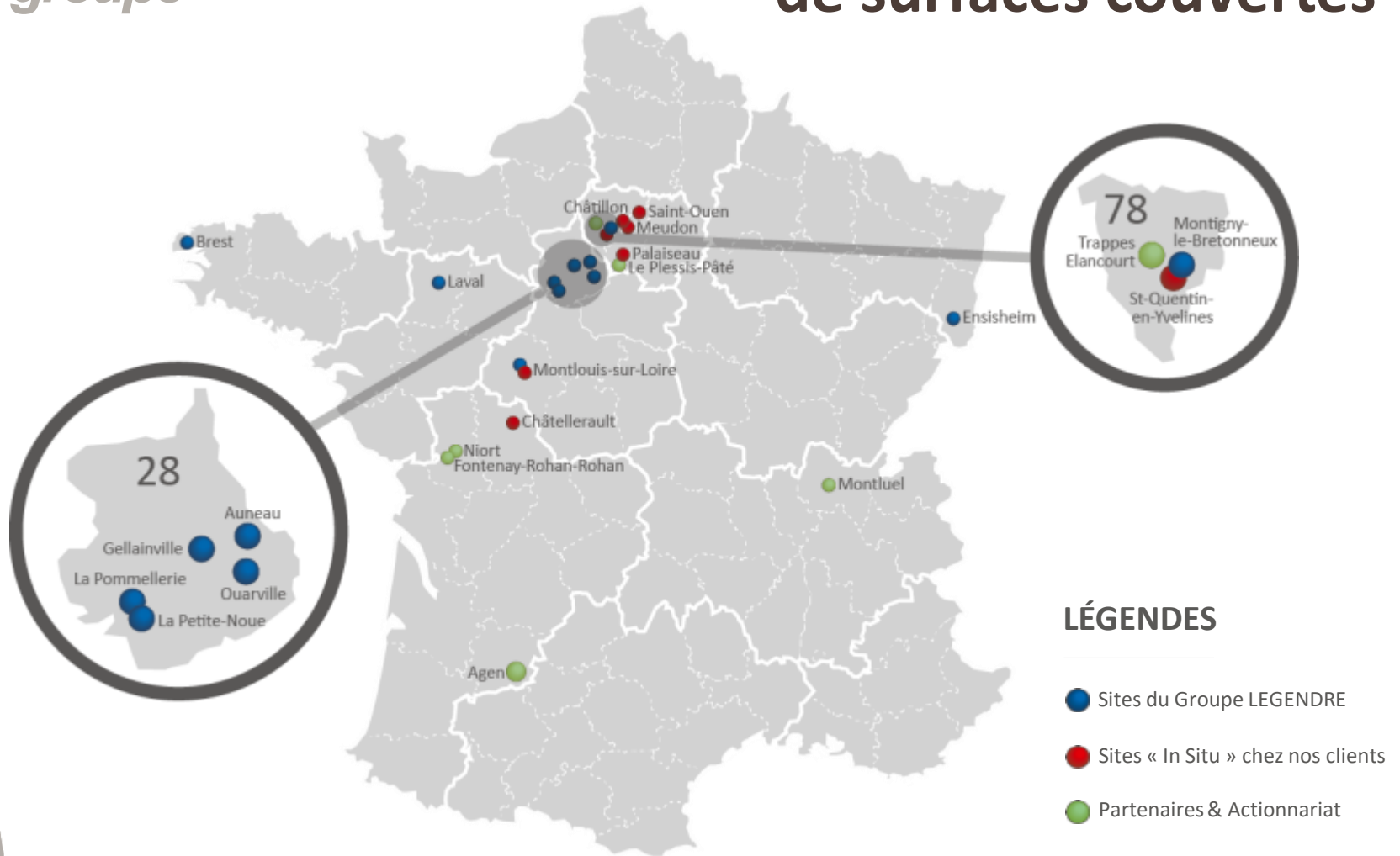


ÉCO-CONDUITE

Notre groupe a choisi de former ses conducteurs sur un simulateur de conduite, un choix prioritairement guidé par un souci de sécurité et d'économie de carburant, dans le cadre de notre engagement éco-responsable (charte Objectif CO₂). Cette formation spécifique est placée sous l'égide de l'organisme agréé **CONSOPTIMA**.

Implantations *du groupe*

130 000 m² d'entrepôts de surfaces couvertes



Transport multimodal
Logistique & stockage
Emballage industriel
Transfert industriel
Overseas
Communication & publicité

www.legendre.fr

Nos prestations dédiées

« *in situ, control tower* »

Logistique



- Réception sur site et contrôle
- Flux internes usine
- Gestion des stocks et magasins
- Optimisation

Emballage



- Emballage (spécifications SEILA)
- Fourniture d'emballage
- Marquage et colisage
- Protection de contact
- Empotage containers
- Manutentions et transferts

Administratif



- Centralisation des demandes (rotonde)
- Gestion documentaire (SI client ou Legendre)
- Administration des ventes (SAP) ou autres
- Gestion de la facturation

Transport



- Pilotage des flux (control tower)
- Mise à disposition
- Chargement camion
- Expédition
- Location de véhicules avec chauffeur

Nous venons
chez vous

ZODIAC
AEROSPACE 


Faiveley
TRANSPORT

GEA

NOKIA

ONERA
THE FRENCH AEROSPACE LAB


SAFRAN
Snecma

CRMA^o
Aero repair

Transport multimodal
Logistique & stockage
Emballage industriel
Transfert industriel
Overseas
Communication & publicité

www.legendre.fr





GROUPE
LEGENDRE
la logistique globale

Transport multimodal



Transport multimodal
Logistique & stockage
Emballage industriel
Transfert industriel
Overseas
Communication & publicité

www.legendre.fr

*" Seul on va plus vite
Ensemble on va plus loin "*

L'activité

transport route

Un parc de 150 véhicules moteurs, 350 cartes grises.

ACTIVITÉS

- Transport combiné **rail-route**
- Complets, lots et demi-lots
- **Lignes journalières** de groupage
- Distribution **régionale**
- Convois exceptionnels et bras-grues
- Service affrètement
- ADR **Produits dangereux**
- Groupage **international**
- **Formalités** douanières
- Location de **véhicules avec chauffeurs**



ASTRE, notre réseau de distribution

la logistique à haut débit



- Aujourd'hui, **ASTRE est le 1^{er} groupement Européen de Transport et Logistique.**
- ASTRE est un réseau innovant de PME européennes indépendantes exerçant exclusivement dans les domaines du transport et de la logistique.
- **Le réseau a été créé en 1992 sous l'impulsion de 3 transporteurs français.**



160 transporteurs à travers l'Europe

308 implantations

2,4 milliards de m² d'entrepôt
d'euros de CA

3,4 millions

14 500 collaborateurs

17 000
immatriculations



Transport multimodal
Logistique & stockage
Emballage industriel
Transfert industriel
Overseas
Communication & publicité

www.legendre.fr

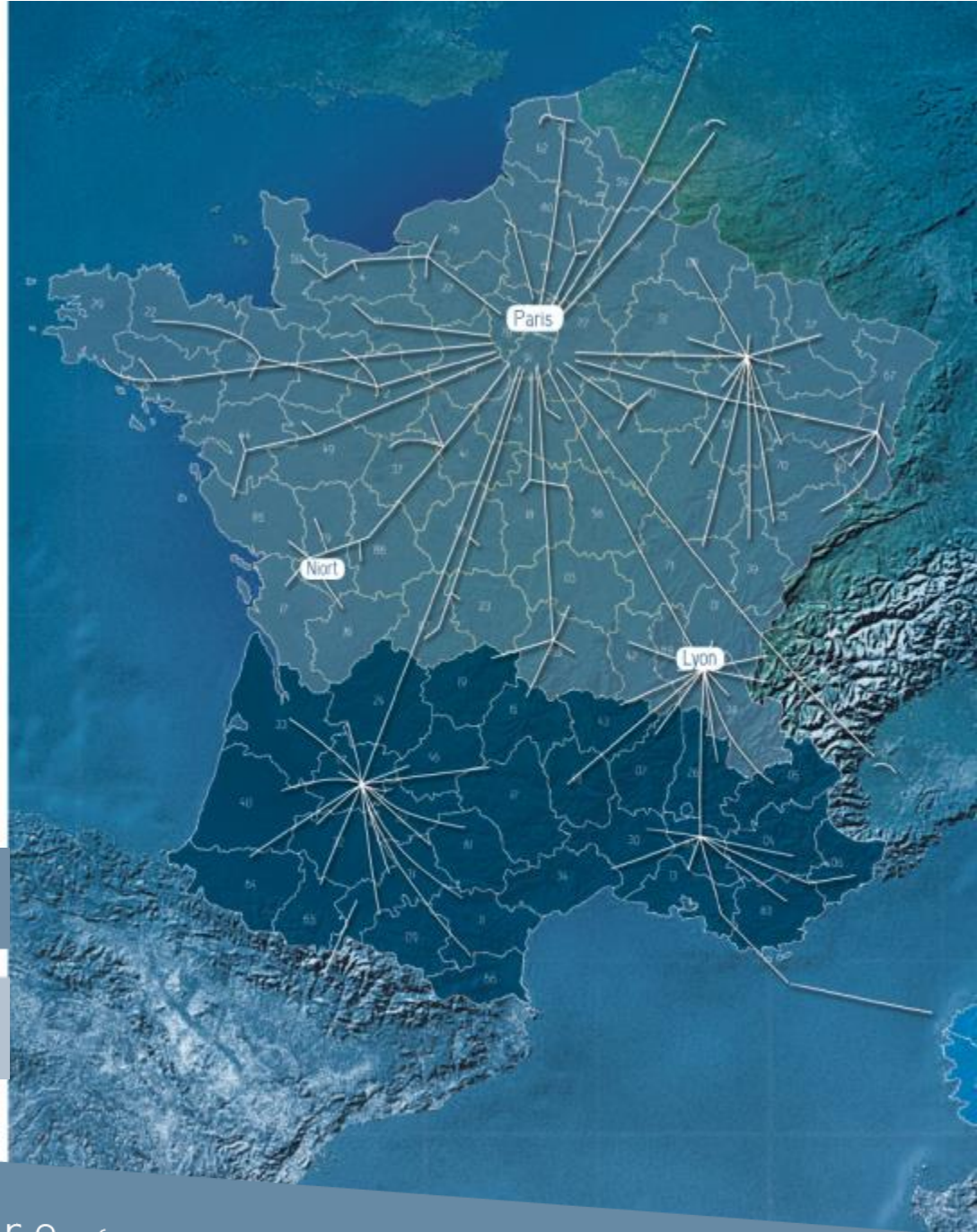
PALET SYSTEM, *le distributeur de vos palettes*

- Service de livraison de fret palettisé sur **toute l'Europe** (1 à 8 palettes)
- Délais garantis **24/48h**
- Marchandises générales et dangereuses
- **Traçabilité** des expéditions scannées à chaque étape
- Possibilité de consultation de votre commande dans votre **espace client dédié** sur le site Internet : www.paletsystem.com



Transport multimodal
Logistique & stockage
Emballage industriel
Transfert industriel
Overseas
Communication & publicité

www.legendre.fr



Le Groupe LEGENDRE, membre du réseau ASTRE *connecté avec l'Europe* *pour*



- 24 / 48 heures
- 48 / 72 heures
- 3 à 5 jours
- 5 à 6 jours
- Sur demande
- Positionnement des hubs



Transport multimodal
Logistique & stockage
Emballage industriel
Transfert industriel
Overseas
Communication & publicité

www.legendre.fr

L'activité Transport

Multimodal

CELTIC GLOBAL SERVICES, une équipe d'experts à votre écoute

SERVICES OVERSEAS

- **Pilotage** de projets industriels
- Transport **porte à porte** dans le monde entier
 - **Gestion documentaire et douanière**
 - Entreposage (sous douane)
 - Gestion de **produits règlementés**
 - Spécialiste des **missions scientifiques**



Transport multimodal
Logistique & stockage
Emballage industriel
Transfert industriel
Overseas
Communication & publicité

www.legendre.fr



GROUPE
LEGENDRE
la logistique globale

Logistique & stockage



Transport multimodal
Logistique & stockage
Emballage industriel
Transfert industriel
Overseas
Communication & publicité

www.legendre.fr

*" Seul on va plus vite
Ensemble on va plus loin "*

La logistique en quelques chiffres

19 sites
dont 6 « in situ »

130 000 m² d'entrepôts sécurisés répartis sur le 28, 37, 53, 68, 78, 86, 91 et 93

83 250 Emplacements Rackés (EPR)

 **Reflex**
WMS

Notre logiciel FAST TRACKING

45 000
Unités de conditionnement préparées par jour



35^{ème}
Logisticien Français
Classement 2015



Transport multimodal
Logistique & stockage
Emballage industriel
Transfert industriel
Overseas
Communication & publicité

www.legendre.fr

Notre métier *de logisticien*

NOTRE SAVOIR-FAIRE

- Logistique des **gros volumes**
- **Stockage** de masse, en rack et stocks avancés
- **Conditionnement**
- PLV, packaging, co-packing et étiquetage
- Recyclage et destruction
- Montage et intégration
- **E-commerce**
- Préparation de commandes au **picking**
- **Gestion** des retours et invendus
- Logistique **In Situ**
- **Traçabilité**, système d'information **W.M.S. interfaçable**
- Manutention et installation de **relais téléphoniques** et **armoires électroniques**



Le pilotage de flux

REFLEX : notre Warehouse Management System (WMS)

Dans un environnement où les enjeux de la distribution, le e-commerce, la mondialisation des échanges, le respect de l'environnement et la qualité de service exigée par le consommateur créent un contexte de plus en plus complexe au sein duquel **les logisticiens doivent sans cesse s'adapter**, LEGENDRE s'est donc naturellement équipé d'un **Warehouse Management System** de toute dernière génération : **Reflex**.

Le logiciel de gestion d'entrepôt **Reflex WMS** couvre l'ensemble des processus de la chaîne logistique : réception, contrôle qualité, préparation, expédition, inventaires, e-commerce, conditionnement, déconditionnement...



Le pilotage de flux

Les fonctionnalités de Reflex



- Réception
- Contrôle qualité fournisseur
- Topographie et stockage
- Préparation de commandes
- Atelier de conditionnement / déconditionnement
- Gestion de stock et traçabilité
- Inventaire



Plateforme type

- | | |
|--------------------------------------|---------------------------|
| 1 Réception, contrôle fournisseur | 3 Préparation de commande |
| 2 Stockage avec déplacement optimisé | 4 Suivi de chargements |



GROUPE
LEGENDRE
la logistique globale

Emballage industriel



Transport multimodal
Logistique & stockage
Emballage industriel
Transfert industriel
Overseas
Communication & publicité

www.legendre.fr

*" Seul on va plus vite
Ensemble on va plus loin "*

Nos ateliers d'emballage et moyens de production



Nos équipes sont susceptibles d'emballer sur tout le territoire français et à l'international sur demande.



Site de la POMMELLERIE (28)

- Surface de production **4 500 m²**
- Stockage extérieur **5 000 m²**
- **2** ponts roulants de **10 T**
- **1** pont roulant de **20 T**
- Chariots élévateurs de **1,5 à 16 T**

Site de TRAPPES (78)

- Surface de production **3 500 m²**
- Stockage extérieur **800 m²**
- **1** pont roulant **1,5 T**
- **1** portique **5 T**
- Chariots élévateurs de **1,5 à 5 T**

Site de MONLOUIS (37)

- Surface de production **500 m²**
- Stockage extérieur **3 000 m²**
- Chariots élévateurs de **1,5 à 3 T**

L'emballage industriel



NOTRE SAVOIR-FAIRE

- Plateforme de **consolidation et gestion de flux**
- **Gestion des réceptions** et contrôles associés
- **Gestion et organisation** de projets industriels France et étranger
- Étude et fabrication d'**emballages spécifiques**
- Caisserie et emballage industriels
- Conditionnement d'**œuvres d'art** et d'objets d'exception
- **Manutention et levage**
- Étude, conceptualisation et fabrication de palettes spécifiques
- Étude et réalisation de **WRAPP**, caisses carton, polypropylène
- Empotage **containers, chargements et arrimages spécifiques**
- **Emballage** de produits règlementés
- Supervision et contrôle à l'étranger, expertise



Notre bureau *d'études intégré*

- Réalisation de plans 2D ou 3D
SOLID WORKS / AUTOCAD
- Veille technique et réglementaire :
élaboration et suivi du cahier des charges
SEILA, traitement phytosanitaire des bois,
respect de l'environnement...
- **Fourniture de notes de calcul**
pour la résistance des matériaux.
- Élaboration de la **documentation technique de projets industriels**
(instructions, modes opératoires,
plans de levage et manutention).



Notice de montage



Informatique

emballage industriel



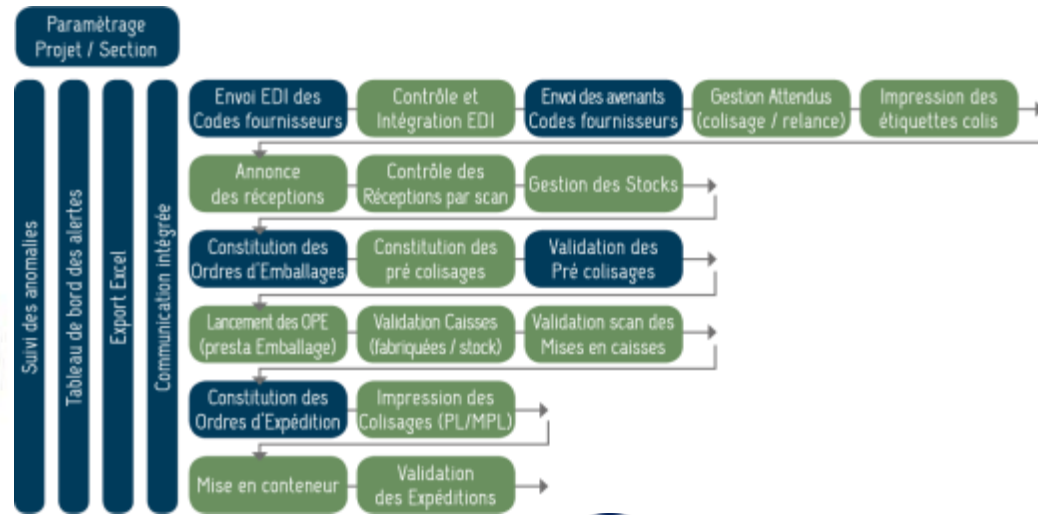
Accueil



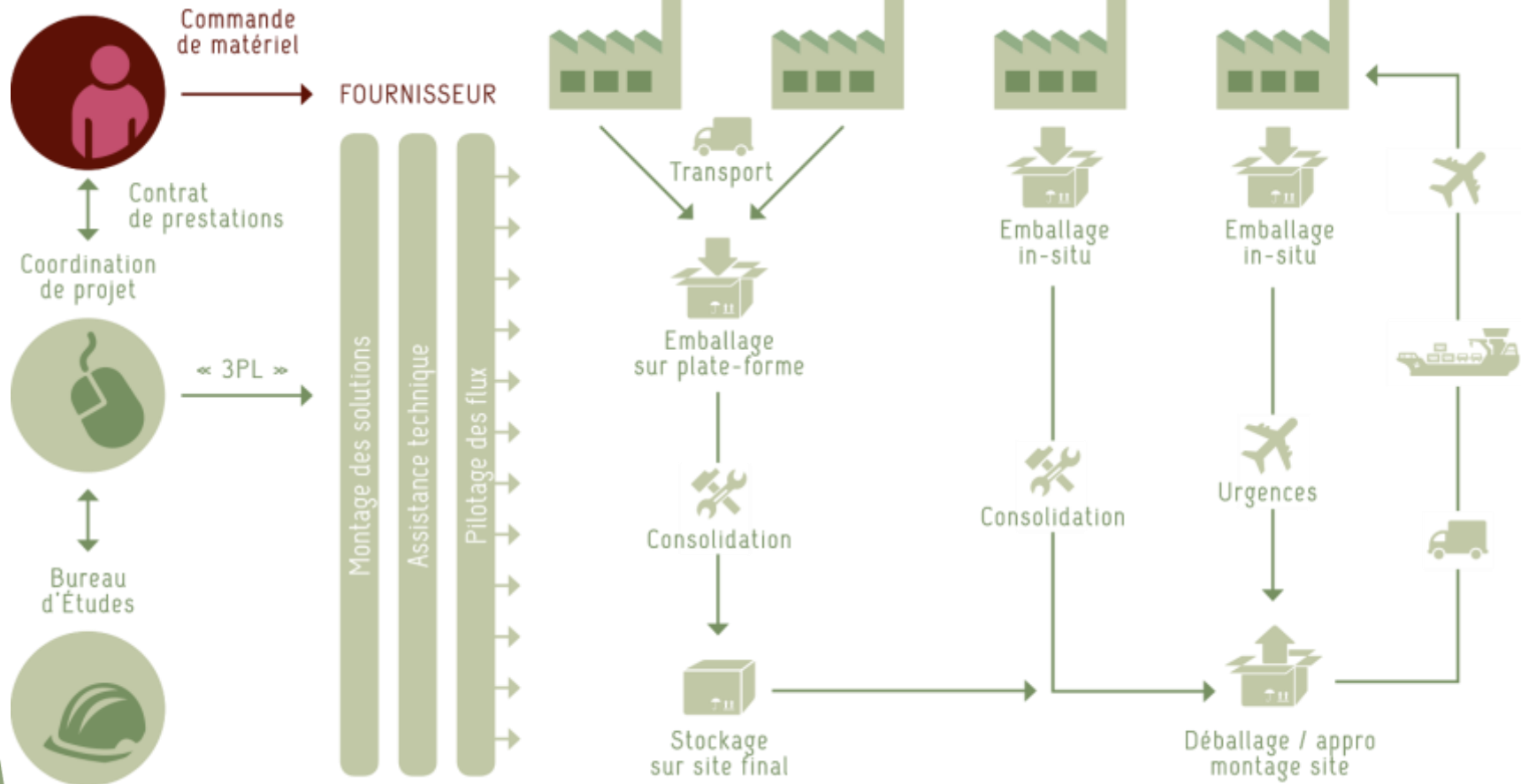
Commande



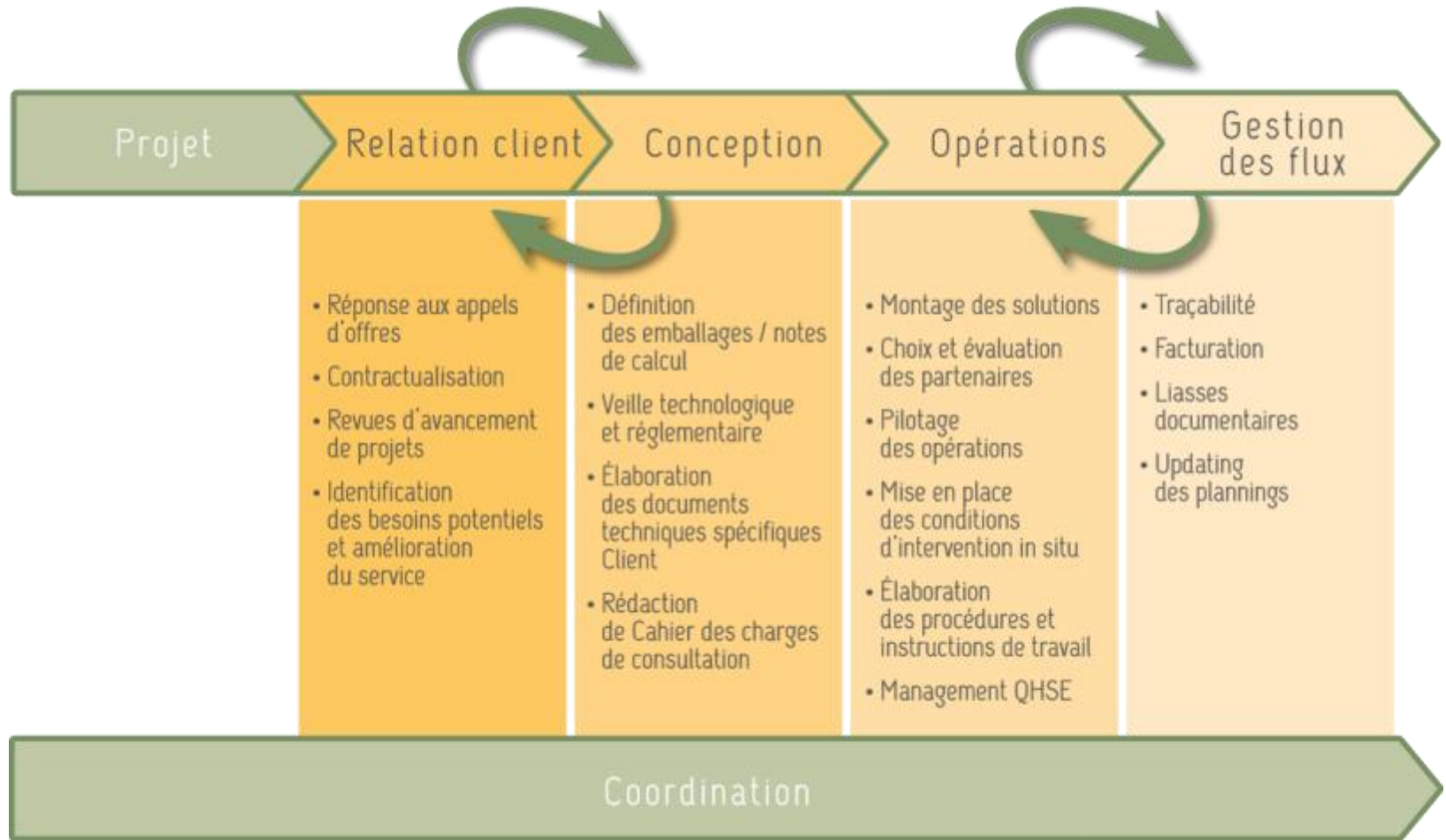
Expédition



Coordination de projets industriels



Coordination *de projets*



Logistique des Œuvres d'Art (LOA)

Conseil et étude de projets

Régie des œuvres
et coordination

Emballage et manutention

Formalités « Beaux-Arts » et
douanières import / export

Assistance au convoyage

Entrepôt sous douane

Stockage, magasinage en entrepôt

Transport direct, **clou à clou**
ou en **groupage**, en France, en Europe
et dans **le monde**

« Door to door » opérations spécifiques

(1) POMODORO (Jardin des
Tuileries)

(2)(5) Exposition Yves de la Tour
d'Auvergne

(3) Exposition de Prune Nourry
(Paris)

(4) Nicolas Sanhes (Gellainville)





GROUPE
LEGENDRE
la logistique globale



Transfert industriel

*" Seul on va plus vite
Ensemble on va plus loin "*

Transport multimodal
Logistique & stockage
Emballage industriel
Transfert industriel
Overseas
Communication & publicité

www.legendre.fr



Le transfert industriel et technologique

NOS MOYENS

- Un atelier avec pont roulant de **6,3 T**
- Chariots élévateurs
- Camion bras-grue
- Nacelles
- Électriciens industriels
- Mécaniciens industriels
- CACES chariots frontaux et télescopiques
- CACES nacelles
- Habilitations électriques

NOTRE SAVOIR-FAIRE

- Prestation de démontage
- Prestation de remontage
- Retrofit Machine et mise en conformité
- **UPGRAD** et intégration
- Missions en national et international





GROUPE
LEGENDRE
la logistique globale

Overseas



*" Seul on va plus vite
Ensemble on va plus loin "*

Transport multimodal
Logistique & stockage
Emballage industriel
Transport industriel
Overseas
Communication & publicités

www.legendre.fr

Notre savoir-faire À l'international

- Transport multimodal (mer, air, rail, route)
- Pilotage de projets industriels
- Logistique des Œuvres d'art et de l'évènementiel
- Logistique des vins & spiritueux
- Spécialiste des missions scientifiques
- Sourcing et contrôle qualité

Un système de suivi globalisé via



Transport multimodal
Logistique & stockage
Emballage industriel
Transfert industriel
Overseas
Communication & publicité

www.legendre.fr





GROUPE
LEGENDRE
la logistique globale

Le Groupe LEGENDRE à travers le monde



*" Seul on va plus vite
Ensemble on va plus loin "*

Transport multimodal
Logistique & stockage
Emballage industriel
Transfert industriel
Overseas
Communication & publicité

www.legendre.fr

Notre présence... en Chine



GROUPE
LEGENDRE
la logistique globale



Since 1962
HELKA GROUP
翹運集團

**Celtic
Global
Services**



- Création de la filiale en **2006**.
- **14 agences en Chine** dans les principaux ports et zones d'échanges (Shanghai, Hong-Kong...)
- Plus de 500 personnes sur l'ensemble du territoire.
- Une équipe francophone.

Transport multimodal
Logistique & stockage
Emballage industriel
Transfert industriel
Overseas
Communication & publicité

www.legendre.fr

Notre présence... *au Vietnam*

- **2 bureaux** dans les ports principaux.
- **19 salariées** et une présence francophone.
- Création de la filiale en **2013**.



Notre présence... *en Afrique de l'ouest*

→ **Cameroun : Douala et Yaoundé** 2 bureaux
et 1 entrepôt sous douane.

Bénin : Cotonou 1 agence commerciale
et 1 entrepôt de 800 m².

Togo : Lomé 1 agence commerciale
et 1 entrepôt sous douane.

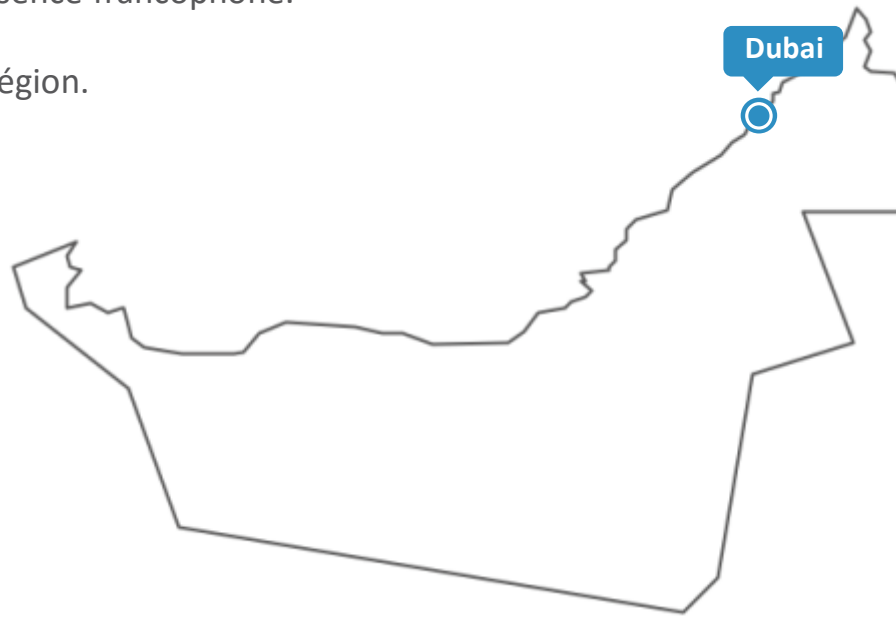
→ **43 personnes** sur l'ensemble des 3 pays.



Notre présence...

aux Emirats arabes unis

- **1 bureau et 1 entrepôt de 6 000 m²** dans la zone franche de Jebel Ali.
- **17 employés** dont une présence francophone.
- Actif depuis **2007** dans la région.



Notre réseau

WPG



www.worldprojectgroup.com



40 sociétés — **6 430** employés — **80** pays représentés
|
150 bureaux

Transport multimodal
Logistique & stockage
Emballage industriel
Transfert industriel
Overseas
Communication & publicité

www.legendre.fr



GROUPE
LEGENDRE

LA SOLUTION POUR TOUS

Communication & publicité



*" Seul on va plus vite
Ensemble on va plus loin "*

Transport multimodal
Logistique & stockage
Emballage industriel
Transfert industriel
Océans
Communication & publicité

www.legendre.fr

LEMON CRÉATION

c'est...



Signalétique

Rédaction
de textes

Création
d'identité visuelle

Communication
publique

Conseil et stratégie
de communication

Conception
graphique et publicitaire

Développement
web et vidéo

Transport multimodal
Logistique & stockage
Emballage industriel
Transfert industriel
Overseas
Communication & publicité

www.legendre.fr

Quelques-unes de nos créations



Support multimedial
Logistique & stockage
Emballage industriel
Transport industriel
Omnibus
Communication & publicité

www.legendre.fr

Ils nous font confiance...



Et nous les accompagnons.

Transport multimodal
Logistique & stockage
Emballage industriel
Transfert industriel
Overseas
Communication & publicité

www.legendre.fr



GROUPE
LEGENDRE
la logistique globale

Seul on va plus vite

Ensemble on va plus loin



Transport multimodal
Logistique & stockage
Emballage industriel
Transfert industriel
Overseas
Communication & publicité

www.legendre.fr