

Présentation de l'équipe du Bureau de représentation Desjardins Europe (BRDE)

[Inscrire la date de la présentation]



Notre raison d'être

Contribuer au développement des communautés en accompagnant nos membres et clients dans leur autonomie financière.



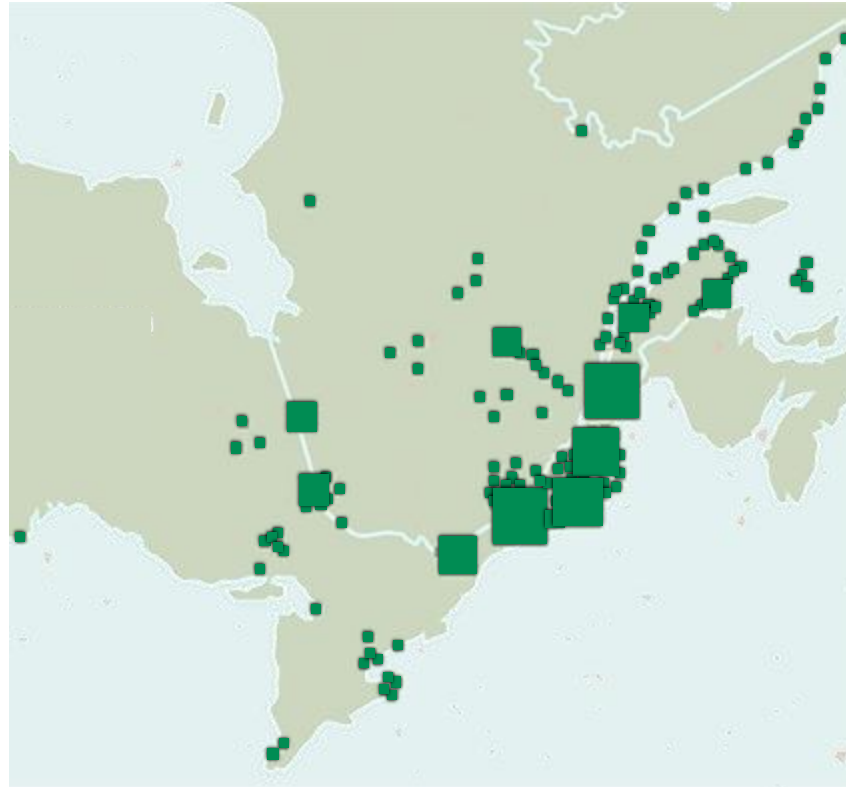
Près de chez vous

L'institution financière la plus
présente au Québec



Desjardins, un allié dans la régionalisation de l'immigration

- Plus de 661 points de service et 1 559 guichets automatiques au Québec et en Ontario¹
- L'institution financière la plus présente au Québec
- Une implication continue et durable dans le tissu socioéconomique du Québec



661 ➤ **points de service**

Dont certains sont situés dans des zones à faible densité de population au Québec et en Ontario*

* Municipalités de moins de 2 000 habitants qui ne font pas partie d'une région urbaine telle que définie par Statistique Canada. La densité moyenne de ces municipalités est de 0,5 habitant par km². Données pour le Québec uniquement.

1. <https://www.desjardins.com/a-propos/desjardins/qui-nous-sommes/en-chiffres/index.jsp>

2. Donnée au 1^{er} janvier 2024.

Choisir Desjardins, c'est faire partie d'une grande coopérative de services financiers

Le 1^{er} groupe financier coopératif en Amérique du Nord²

538 M\$

en retour aux membres et à la collectivité¹

7,7 millions

de membres et clients²

Plus de **56 165** employés pour répondre à vos besoins²

Actif de

422,9 G\$²

Un vaste réseau de distribution au Québec et en Ontario avec plus de :

204
caisses²

71
centres Desjardins Entreprises²

661
points de service²

1 559
guichets automatiques²

Services en ligne **24/7** – AccèsD

1. Le montant de la ristourne individuelle provient des excédents de l'année financière 2023 et est déterminé, au Québec, sur décision de l'assemblée générale de chacune des caisses et, en Ontario, par le conseil d'administration de la Caisse Desjardins Ontario Credit Union inc. Pour plus de détails, consultez desjardins.com/ristourne ou adressez-vous à votre caisse.

2. Donnée au 1^{er} janvier 2024 | [Rapport annuel 2023 – Mouvement Desjardins](#) | [Notre coopérative en chiffres](#) | [Desjardins](#)

Un accompagnement facilitant et bienveillant

Pour simplifier l'accueil et l'intégration financière des nouveaux arrivants



Bureau de représentation Desjardins Europe

L'équipe dédiée aux membres particuliers et l'équipe entreprises



Sylvain Rossero
Conseiller en Stratégies d'Affaires
et Développement International



Julie Bolatto Bertolini
Conseillère en Stratégies d'Affaires
et Développement International



Lydia Guerin
Conseillère en Stratégies d'Affaires
et Développement International



Aurélie Gualtieri
Conseillère en Développement
des Affaires Internationales



Fahima Sadaoui-Ramos
Directrice, Services aux Entreprises

Un accompagnement personnalisé

L'équipe rayonne en France et en Europe pour représenter Desjardins, entrer en contact avec les partenaires locaux et accompagner les membres particuliers et entreprises afin de faciliter leur accueil et leur intégration financière au Québec et en Ontario.

Une équipe spécialisée pour un service sur mesure

Dédiée aux nouveaux arrivants

Pour faciliter leur installation au Canada.

Service multilingue

Français, anglais, espagnol, arabe, mandarin.

Accompagnement humain

Nous sommes leur allié dans la réalisation de ce projet.

Issue de l'immigration

Nous connaissons leur réalité et les étapes à suivre pour y arriver.



Nos secteurs d'activité sous un même toit



Ouverture de comptes - particuliers et entreprises



Assurance visiteurs (soins de santé)*



Assurance habitation et auto*



Assurance de personnes*



Placements et financement (maison, auto, etc.)



Service-conseils en planification budgétaire

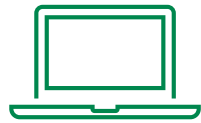
*Accompagnement au besoin par différents partenaires Desjardins ou externes.

**Une offre de services
personnalisée pour
nos partenaires**



Ce que nous offrons concrètement

Accompagnement global et personnalisé aux nouveaux arrivants



Webinaires gratuits



**Bureau de représentation
Desjardins Europe à
Paris**



**Équipe
multilingue**



**Services aux étudiants
internationaux**



**Ouverture de compte
à distance possible***



**Services aux entreprises
et aux travailleurs
internationaux**



**Offre de bienvenue
adaptée aux besoins des
nouveaux arrivants***



**Mise en relation
avec des partenaires
de confiance**

* Conditions et modalités applicables. Pour détails, visitez le desjardins.com/bienvenue

Boîte à outils virtuelle

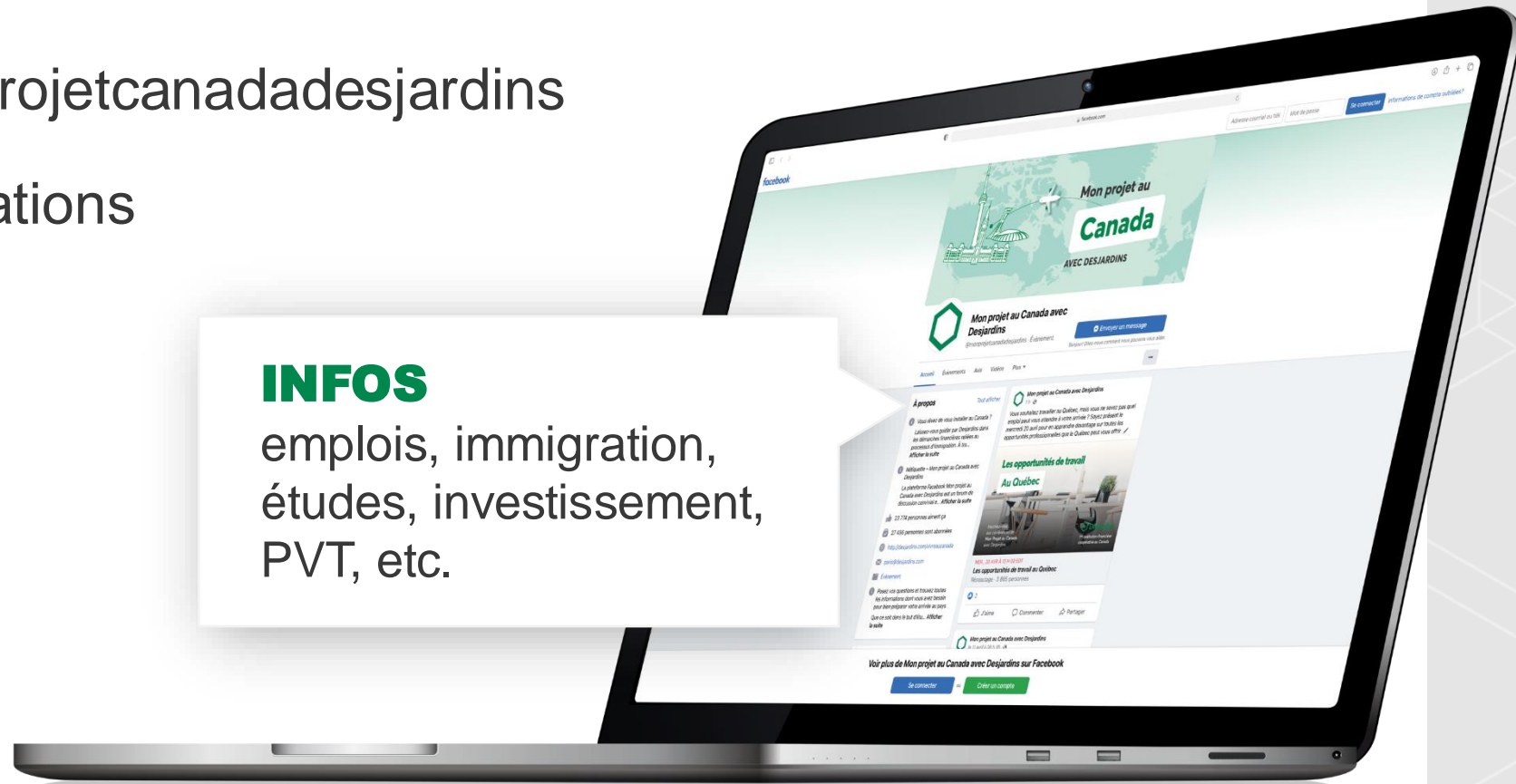


facebook.com/monprojetcanadadesjardins

- Capsules d'informations
- Webinaires
- Conseils

INFOS

emplois, immigration,
études, investissement,
PVT, etc.



**Notre
accompagnement
offert pour les
nouveaux
arrivants**



L'ouverture d'un compte d'opérations financières courantes¹



Avant votre départ

- Simple et gratuit
- Prise en charge personnalisée par l'équipe des nouveaux arrivants
- Permet un virement international avant le départ (15 \$² à la réception par Desjardins, quel que soit le montant)
- Adresse canadienne (hôtel, séjour courte durée, ami, famille, bail...)



Visitez :
www.desjardins.com/OuvrirCompte



À votre arrivée

- Finalisation possible à l'aéroport de Montréal ou dans un point de service. Vous devrez avoir en main les éléments suivants :
 - Numéro de compte reçu par courriel
 - Passeport
 - Visa / permis d'études / travail
 - Numéro d'assurance sociale (NAS) (facultatif)
 - Numéro d'identification fiscale (NIF) (facultatif)
- Carte de débit disponible dès le premier jour



En caisse

1. Certaines conditions s'appliquent. Visitez le www.desjardins.com/qc/fr/offres/nouveaux-arrivants-canada/ouvrir-compte-canada pour tous les détails.

2. Plus les frais du correspondant, s'il y a lieu. Les frais sont selon la devise du compte crédité.

Notre offre de bienvenue

pour les nouveaux arrivants et les nouvelles arrivantes¹



Compte courant

Un compte courant incluant un **forfait transactionnel gratuit** et des **transactions illimitées** pendant 2 ans suivant l'ouverture de votre compte²



Visitez : desjardins.com/bienvenue

¹ Cette offre est disponible sur demande et peut être modifiée en tout temps, sans préavis. D'autres critères et conditions peuvent s'appliquer. Communiquez avec un conseiller ou une conseillère pour vérifier votre admissibilité à cette offre.

² La gratuité s'applique uniquement au forfait L'illimité sur un seul folio du membre (particulier ou conjoint).

Notre offre de bienvenue

pour les nouveaux arrivants et les nouvelles arrivantes (suite)



Carte de crédit

Une carte de crédit³, dont certaines sont **sans frais annuels**⁴ même si vous n'avez pas d'historique de crédit.



Visitez : desjardins.com/bienvenue

³ L'émission de la carte et l'établissement de la limite de crédit de la carte sont sous réserve de l'évaluation du risque de crédit. Communiquez avec un conseiller ou une conseillère pour vérifier votre admissibilité à cette offre. Certaines conditions s'appliquent.

⁴ Selon la carte choisie, délai de grâce de 21 ou de 25 jours sans intérêts à partir de la date d'émission du relevé mensuel, pour acquitter le solde total du relevé sans devoir payer des frais de crédit, sauf sur les avances d'argent. Le paiement minimum est constitué de 5 % du total : du solde indiqué sur le relevé de la période précédente, des frais de crédit relatifs aux achats et mensualités impayés à l'échéance de cette période, des achats courants et des avances d'argent de la période visée par le relevé et des frais de crédit sur les avances d'argent, auxquels s'ajoute toute autre somme prévue par le contrat de carte de crédit. Exemples de frais de crédit applicables : si le solde quotidien moyen est de 100 \$, 500 \$ ou 1 000 \$, les frais d'intérêts pour un cycle de facturation de 30 jours seront respectivement de 1,64 \$, 8,18 \$ et 16,36 \$, pour un taux d'intérêt annuel courant de 19,9 % ou de 0,90 \$, 4,48 \$ et 8,96 \$, pour un taux d'intérêt annuel courant de 10,9 %.

Notre offre de bienvenue

pour les nouveaux arrivants et les nouvelles arrivantes (suite)



Assistance juridique

Un service téléphonique d'assistance juridique **gratuite**⁵ pendant 2 ans suivant l'ouverture de votre compte pour obtenir des renseignements sur vos **droits** et vos **obligations**.



Visitez : desjardins.com/bienvenue

⁵ Certaines conditions et exclusions s'appliquent. Pour plus d'informations, appelez le 514-875-4137 ou 1-877-435-6098 et mentionnez que vous détenez l'offre de bienvenue aux nouveaux arrivants.

Notre offre adaptée à votre projet d'études

pour les étudiantes et les étudiants internationaux

- Forfait transactionnel gratuit avec des transactions illimitées¹
- Carte de crédit² pouvant inclure des récompenses ou des remises
- Et plus encore



Visitez : desjardins.com/ÉtudierAuCanada ou communiquez avec un conseiller ou une conseillère pour vérifier votre admissibilité à cette offre.

¹ Cette offre s'adresse aux membres étudiants. Ceux-ci comprennent : i) les membres âgés de 18 à 21 ans; ii) les membres âgés de 22 à 25 ans inscrits à une formation professionnelle ou collégiale à temps complet dans un établissement d'enseignement reconnu au Canada; et iii) les membres inscrits à une formation universitaire à temps complet dans une université canadienne, peu importe leur âge. De plus, dans le cadre de cette offre, le membre peut choisir le forfait L'illimité sans frais ou appliquer la valeur de ce forfait, soit 13,95 \$ par mois, au paiement mensuel du forfait L'illimité Plus et ne payer que la différence, soit 8 \$ dollars par mois. Pour bénéficier de cette offre, vous devez faire une demande à votre caisse ou par téléphone au 1 800 CAISSES, et être en mesure de confirmer que vous faites bien partie des membres étudiants. Quel que soit le choix retenu, lors de retraits effectués à des guichets automatiques autres que ceux de Desjardins affiliés aux réseaux InteracMD et Plus*, des frais de 1,50 \$, de 3 \$ ou de 5 \$ s'appliquent en sus. De plus, certains exploitants de guichets automatiques exigent des frais supplémentaires pour l'utilisation de leurs appareils. Ils doivent en aviser l'utilisateur par un message à l'écran avant le traitement de l'opération. L'utilisateur a ainsi la possibilité d'annuler cette dernière. Ces frais s'ajoutent au montant du retrait. Pour connaître les modalités et les conditions des différents frais de service, consultez la page desjardins.com/forfaits.

² L'émission de la carte et l'établissement de la limite de crédit de la carte sont sous réserve de l'évaluation du risque de crédit. Communiquez avec un conseiller ou une conseillère pour vérifier votre admissibilité à cette offre. Réservé aux personnes majeures. D'autres conditions s'appliquent.* Marque de commerce de Visa International Service Association et utilisée sous licence. Interac est une marque déposée d'Interac Inc. Utilisée sous licence. Une arrivée réussie avec notre offre pour étudiants.



Plus d'informations



Visitez : www.desjardins.com/nouveauxarrivants



Communiquez avec notre bureau basé à Paris :
paris@desjardins.com



Mes finances au Canada avec Desjardins
www.facebook.com/monprojetcanadadesjardins
(webinaires et conseils gratuits)