

OSCI

LES ENTREPRENEURS
DE L'INTERNATIONAL

OPÉRATEURS SPÉCIALISÉS DU COMMERCE INTERNATIONAL

L'expertise internationale au service de vos projets d'expansion



ZONE AFRIQUE

L'OSCI c'est un réseau d'opérateurs privés couvrant plus de **150 pays** grâce à plus de **1500 collaborateurs** présents aux 4 coins du globe et plus de **10 000 collaborateurs à travers le monde** en englobant les sociétés de commerce de négoce et de portage.

L'OSCI regroupe :

- Les sociétés d'accompagnement à l'international (SAI).
- Les sociétés de commerce international (SCI).
- Des membres associés qui proposent des services complémentaires à ceux de nos adhérents.

Ces professionnels interviennent à tous les stades de la chaîne de l'exportation des entreprises et offrent des prestations spécialisées par zones géographiques et/ ou par secteurs d'activité.

L'OSCI, UN ANCRAGE LOCAL ET UNE FORCE RÉGIONALE

17 sociétés d'accompagnement et de commerce international présentes en Afrique, proposant une offre complète de services et de prestations pour accompagner dans la durée vos activités dans la zone.

Les services des OSCI :

Expertise et conseil pour vous préparer à l'international

- Stratégie et organisation
- Stratégie marketing et marketing opérationnel
- Responsable export externalisé
- Conseil à l'importation, logistique, douane, incoterms, traçabilité
- Taxes, fiscalité internationale, prix de transfert

Aide à la prospection et à la vente

- Etudes et analyse des marchés
- Intelligence économique
- Prospection directe : Rencontres / suivi de négociation avec les prospects
- Recherche et qualification de partenaires (agents, distributeurs)
- Collaborateurs commerciaux à temps partagé
- Agents export
- Représentation commerciale
- Distribution de produits par des sociétés de commerce international

Aide à l'implantation industrielle ou commerciale

- Création d'entité juridique locale
- Recrutement, coaching et hébergement, portage de salariés / VIE
- Direction et gestion de filiales pour votre compte
- Conseil en fusion acquisition
- Développement industriel - M&A

Optimisation de vos approvisionnements

- Sourcing
- Gestion déléguée des importations
- Service de contrôle qualité
- Conseil conformité, étiquetage, normes
- Négocier export

LES DÉLÉGUÉS PAYS DE L'OSCI EN AFRIQUE

Les délégués pays sont les représentants locaux de l'OSCI. Ils animent les délégations d'adhérents basés dans le pays et travaillent en étroite coopération avec les autres acteurs du dispositif français de soutien à l'export.



ALGERIE

Ismet SAADI

ATLAS DEVELOPPEMENT

ismet.saadi@atlas-developpement.com

+213 770 91 33 33



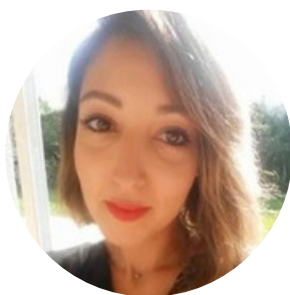
ETHIOPIE

Olivier POUJADE

EAST AFRICAGATE

olivier.poujade@eastafricagate.com

+251.9.19.17.52.32



MAROC

Aicha KHALLOUK

SALVEO

a.khallouk@salveo.international

+212 6 66 86 70 95



NIGERIA

Olamide ADAMS

ORIGIN AND DESTINATION

oladams@origdest.com

+ 234 814 837 3123



SÉNÉGAL

Philippe CORDIER

CEEMO

philippe.cordier@ceemo.net

+ 221 776 261 315

LES ADHERENTS de l'OSCI EN AFRIQUE/liste par pays

17 sociétés d'accompagnement et de commerce international présentes en Afrique, proposant une offre complète de services et de prestations pour accompagner dans la durée vos activités dans la zone.

AFRIQUE DU SUD

CROSS BUSINESS



Valérie Chesneau

valerie@cross-business.com

M: +27 83 277 0840

www.cross-business.com

Services proposés

- Etudes et analyse de marché/Intelligence économique
- Prospection directe et suivi de négociation/Recherche et qualification de partenaires /Collaborateurs commerciaux à temps partagé/Agents export/Représentation commerciale
- Distribution de produits par des sociétés de commerce international/Conseil à l'importation, logistique, douane, incoterms, tracabilité/Conseil conformité, étiquetage, normes/Taxes, fiscalité internationale, prix de transfert
- Création d'entité juridique locale/Recrutement, coaching et hébergement, portage de salariés / VIE/Direction et gestion de filiales pour votre compte
- -Sourcing/Gestion déléguée des importations/Service de contrôle qualité

Expertises sectorielles

Tous secteurs

ALGERIE

ATLAS DEVELOPPEMENT

Ismet SAADI

ismet.saadi@atlas-developpement.com

+213 770 91 33 33

www.atlas-developpement.com



Services proposés

- Etudes et analyse des marchés
- Intelligence économique/due diligence/Prospection directe et suivi de négociation avec les prospects/Recherche et qualification de partenaires/Agents export
- Création d'entité juridique locale/Conseil en fusions acquisition
- Sourcing
- Due diligence

Expertises sectorielles

Tous secteurs

SALVEO

Amina KERRAK

a.kerrak@salveo.international

+213 21 60 22 33

salveo.international



Services proposés

- Stratégie et organisation/Marketing/Responsable export externalisé
- Etudes et analyse de marché/Intelligence économique
- Prospection directe et suivi de négociation/Recherche et qualification de partenaires /Commerciaux à temps partagé/Agents export/Représentation commerciale
- Création d'entité juridique locale/Recrutement, coaching et hébergement, portage de salariés / VIE/Direction et gestion de filiales pour votre compte/Conseil en fusion acquisition
- Sourcing/Gestion déléguée des importations/Service de contrôle qualité

Expertises sectorielles

Tous secteurs

CAMEROUN

ABS GROUP

Désire MAKAN II

makana@africa-business-solutions.com

+237 653 00 00 91

africa-business-solutions.com



Services proposés

- Stratégie et organisation/Marketing/Responsable export externalisé
- Etudes et analyse de marché/Intelligence économique
- Prospection directe et suivi de négociation/Recherche et qualification de partenaires /Commerciaux à temps partagé/Agents export/Représentation commerciale
- Création d'entité juridique locale/Recrutement, coaching et hébergement, portage de salariés / VIE/Direction et gestion de filiales pour votre compte

Expertises sectorielles

Tous secteurs

GROUPE LEGENDRE

Benoit HONNART

benoit.honnart@legendre.ae

+971 50 386 7222

www.legendre.fr



Services proposés

- Distribution de produits par des SAI
- Sourcing

Expertises sectorielles

Tous secteurs

CÔTE D'IVOIRE

SALVEO

Flora YAPO

lf.yapo@salveo.fr

+225 22 45 05 35

salveo.international



Services proposés

- Stratégie et organisation/Marketing/Responsable export externalisé
- Etudes et analyse de marché/Intelligence économique
- Prospection directe et suivi de négociation/Recherche et qualification de partenaires /Commerciaux à temps partagé/Agents export/Représentation commerciale
- Création d'entité juridique locale/Recrutement, coaching et hébergement, portage de salariés / VIE/Direction et gestion de filiales pour votre compte/Conseil en fusion acquisition
- Sourcing/Gestion déléguée des importations/Service de contrôle qualité

Expertises sectorielles

Tous secteurs

ETHIOPIE

EAST AFRICA GATE (EAGate Holdings SAS)

Olivier POUJADE

olivier.poujade@eagateholdings.com

+251 9 19 17 52 32

www.eastafricagate.com



Services proposés

- Stratégie et organisation
- Etudes et analyse de marché/Intelligence économique
- Prospection directe et suivi de négociation avec les prospects/Recherche et qualification de partenaires/Création d'entité juridique locale
- Recrutement, coaching et hébergement, portage de salariés locaux
- Direction et gestion de filiales pour votre compte/Developpement Industriel/Conseil en fusion acquisition
- Conseil juridique et taxes/Due Diligence

Expertises sectorielles

Tous secteurs

MAROC

DHC AFRIQUE

David HERVE

dhc.afrique@gmail.com

+ 212 6 39 99 41 66



Services proposés

- Etudes et analyse de marché/Intelligence économique/Prospection directe et suivi de négociation/Recherche et qualification de partenaires /Commerciaux à temps partagé/Agents export/Représentation commerciale/
- Création d'entité juridique locale
- Recrutement, coaching et hébergement, portage de salariés / VIE

Expertises sectorielles

Tous secteurs

SNECI

Sara EL GHALI

selghali@sneeci.com

+212 602 720 005

www.sneeci.com



Services proposés

- Stratégie et organisation/Marketing/Responsable export externalisé
- Etudes et analyse de marché/Intelligence économique/Prospection directe et suivi de négociation/Recherche et qualification de partenaires /Commerciaux à temps partagé/Agents export/Représentation commerciale/Distribution de produits par des SCI
- Conseil en fusion acquisition
- Sourcing/Gestion déléguée des importations/Service de contrôle qualité
- Diagnostic industriel & Qualité, formation & coaching et management de projets industriels

Expertises sectorielles

Automobile, Industrie

PRAMEX INTERNATIONAL

Hicham SOHBI

Hicham.sobhi@pramex.com

+212 5 22 36 54 86

www.pramex.com



Services proposés

- Création d'entité juridique locale
- Recrutement, coaching et hébergement, portage de salariés / VIE
- Direction et gestion de filiales pour votre compte
- Conseil en fusion acquisition

Expertises sectorielles

Tous secteurs

SALVEO

Aicha KHALLOUK

a.khallouk@salveo.international

+212 6 66 86 70 95

salveo.international



Services proposés

- Stratégie et organisation/Marketing/Responsable export externalisé
- Etudes et analyse de marché/Intelligence économique
- Prospection directe et suivi de négociation/Recherche et qualification de partenaires /Commerciaux à temps partagé/Agents export/Représentation commerciale
- Création d'entité juridique locale/Recrutement, coaching et hébergement, portage de salariés / VIE/Direction et gestion de filiales pour votre compte/Conseil en fusion acquisition
- Sourcing/Gestion déléguée des importations/Service de contrôle qualité

Expertises sectorielles

Tous secteurs

MAROC

GTE

Alex BARIKI

abariki@go-to-excellence.com

+ 212 522 958 373

www.go-to-excellence.com



Services proposés

- Stratégie et organisation/Stratégie marketing et marketing opérationnel/Responsable export externalisé/Détermination des Pays porteurs
- Etudes et analyse de marché
- Prospection directe et suivi de négociation/Recherche et qualification de partenaires /Commerciaux à temps partagé/Agents export/Représentation commerciale/Business Développement par des Technico-commerciaux chevronnés
- Création d'entité juridique locale/Recrutement, coaching et hébergement, portage de salariés / VIE/Conseil en fusion et acquisition
- Sourcing

Expertises sectorielles

- Marché des Industries des bien d'équipements industriels
- Marché de la Sous-traitance Mécanique & Métallurgique
- Marché des Industries extractives (Mines & Carrières)

NIGERIA

ORIGIN & DESTINATION

Olamidé ADAMS

oladams@origdest.com

+ 234 814 837 3123

www.origdest.com



Services proposés

- Stratégie et organisation/Responsable export externalisé
- Etudes et analyse de marché/Intelligence économique
- Prospection directe et suivi de négociation/Recherche et qualification de partenaires /Commerciaux à temps partagé/Agents export/Représentation commerciale
- Création d'entité juridique locale/Recrutement, coaching et hébergement, portage de salariés / VIE/Direction et gestion de filiales pour votre compte/Conseil en fusion acquisition
- Sourcing/Gestion déléguée des importations/Service de contrôle qualité

Expertises sectorielles

Tous secteurs

TUNISIE

ALWEN INTERNATIONAL

Naamèn BOUHAMED

naamen-bouhamed@alwen.com

+ 216 98 354 405



Services proposés

- Stratégie et organisation/Marketing/Responsable export externalisé
- Etudes et analyse de marché/Intelligence économique/Prospection directe et suivi de négociation/Recherche et qualification de partenaires /Commerciaux à temps partagé/Agents export/Représentation commerciale/Distribution de produits par des SCI
- Création d'entité juridique locale/Recrutement, coaching et hébergement, portage de salariés / VIE/Direction et gestion de filiales pour votre compte/Conseil en fusion acquisition
- Sourcing/Gestion déléguée des importations/Service de contrôle qualité

Expertises sectorielles

Tous secteurs

PRAMEX INTERNATIONAL

Lassaad ENNABLI

lassaad.ennabli@pramex.com

+216 71 906 828

www.pramex.com



Services proposés

- Création d'entité juridique locale
- Recrutement, coaching et hébergement, portage de salariés / VIE
- Direction et gestion de filiales pour votre compte
- Conseil en fusion acquisition

Expertises sectorielles

Tous secteurs

CLASS EXPORT

Fabien SOUDIEU

fabien.soudieu@classe-export.fr

+33 6 15 78 53 29

www.classe-export.com



Services proposés

- Stratégie et organisation/Marketing/Responsable export externalisé
- Etudes et analyse de marché/Intelligence économique/Prospection directe et suivi de négociation/Recherche et qualification de partenaires /Commerciaux à temps partagé/Agents export/Représentation commerciale/Distribution de produits par des SCI
- Création d'entité juridique locale/Recrutement, coaching et hébergement, portage de salariés / VIE/Direction et gestion de filiales pour votre compte/Conseil en fusion acquisition

Expertises sectorielles

Tous secteurs

CEEMO

Philippe CORDIER

philippe.cordier@ceemo.net

+221 776 261 315

www.ceemo.net



Solution Team France Export Sénégal



Sénégal, Côte d'Ivoire, Bénin, Burkina Faso, Ghana, Guinée et Togo

Services proposés

- Etudes et analyse de marché/Intelligence économique/Prospection directe et suivi de négociation/Recherche et qualification de partenaires /Commerciaux à temps partagé/ Direction commerciale à temps partagée/Représentation commerciale
- Etude fiscale et mémorandum/Création d'entité juridique locale/Direction et gestion de filiales pour votre compte/Conseil en fusion acquisition/Diagnostic et appui institutionnel des Organisations / Restructuration d'entreprises / Sécurisation et optimisation des relations d'affaires droit OHADA
- Due diligence
- Sourcing
- Management de projet industriel et BTP / gestion du système d'assurance qualité / création, assistance, conseil et supervisons du comité de veille réglementaire et normative
- Recherche et accompagnement à la levée de fonds pour des projets en Afrique de l'Ouest
- Recrutement, coaching et portage de salariés Formation au management interculturel spécialisée sur l'Afrique de l'Ouest

Expertises sectorielles

Tous secteurs

OSCI

LES ENTREPRENEURS
DE L'INTERNATIONAL

**SI VOUS SOUHAITEZ EN SAVOIR PLUS SUR LES
ENTREPRENEURS DE L'INTERNATIONAL,
CONTACTEZ :**

dg@osci.trade

Tél : +33 6 46 08 15 89

Adresse :

20, avenue Rapp, 75007

Paris, France